



 주식회사 나우솔리드



Tel. 031-6034-1221, 1222  
Fax. 0303-3441-8882

## 회사 소개



회 사 명 주식회사 나우솔리드  
설 립 일 2013년 9월 11일  
대 표 김 용 식  
회사주소 경기도 남양주시 다산중앙로 19번길  
블루웨이1차 840, 841호  
주요시설 구조물 제조공장, 기업부설연구소



### 연혁

- 2013년 · 주식회사 나우솔리드 법인 설립  
· 동대문 디자인프라자 BIPV발전시설  
· 목포 LFG 발전소 발전시설  
· 국립아시아 문화전당 BIPV 발전시설
- 2014년 · 경창산업 태양광발전소 2MW 발전시설  
· 스틸플라워공장 박막모듈 200kW 발전시설
- 2015년 · 인천국제공항 T2공항화물청사 BIPV 설계
- 2016년 · 한양대학교 병원 태양광 발전시설  
· 제주도 신화역사공원 주차장  
태양광 150kW급 발전시설 (현대건설)  
· 아모레퍼시픽 용산 사옥 태양광 발전시설
- 2017년 · 인천공항 T2공항화물청사  
BIPV 400kW급 발전시설  
· 용산푸르지오써밋 아파트 BIPV 발전시설  
· 다산에너지 혁신공원 주차장 태양광 발전시설  
· 금호건설 어울림아파트 태양광 발전시설
- 2018년 · 세일철강 1.3MW급 태양광 발전시설  
· 인천항만공사 북항 태양광발전소 발전시설
- 2019년 · 동부산업케아 태양광 발전시설  
· 지역난방공사 주차장태양광 발전사업 발전시설  
· LG 칠려공장 태양광 이설공사
- 2020년 · 김해시민햇빛발전협동조합  
2MW급 태양광 발전시설  
· 캐나다 대사관 태양광&ESS 연계 타당성조사
- 2021년 · 지역난방공사 지사태양광발전소 2.2MW 발전시설  
· 김해에이치산업 2MW급 태양광 발전시설  
· 부울경신재생에너지협동조합 1.4MW급 발전시설

### 사업분야

#### 태양광(PV&BIPV)

태양광 발전은 태양의 빛에너지를 변환시켜 전기를 생산하는 발전기술  
(햇빛을 받으면 광전효과에 의해 전기를 발생하는 태양전지를 이용한 발전방식)

#### 전기공사·통신·소방전기공사

발전사업, 송전사업, 배전사업, 전기판매사업 및 구역 전기사업, 전력사용 장소에서 전력을 이용하기 위한 전기계장설비에 해당하는 설비 등을 설치, 유지보수 하는 공사 및 이에 따른 부대사업을 하는 공사

#### ESS(에너지저장시스템)

생산된 전력을 저장했다가 전력이 가장 필요한 시기에 공급하여 에너지 효율을 높이는 시스템

#### 연료전지

수소와 산소가 가진 화학적 에너지를 직접 전기 에너지로 변환시키는 전기화학적 장치로서 수소와 산소를 양극과 음극에 공급하여 연속적으로 전기를 생산하는 새로운 발전 기술

#### LFG

매립지에 매립된 폐기물 중 유기물질이 분해되는 과정에서 발생하는 가스를 산업생산활동에 필요한 에너지로 이용될 수 있도록 재생에너지를 생산하는 기술

## 사업 VISION

### 기업 사회적 의무

화석연료의 고갈, 고유가 시대, 지구온난화, 지구생태계 파괴 등의 환경변화와 문제 속에서 범국가적인 "태양광 에너지" 사용을 장려하고 발전시키는 데 일익을 담당하고자 하며, 모든 관공서 및 빌딩, 주택 등에 태양광을 이용한 시공설비를 추진하고, 대외적으로는 친환경 청정에너지 소비국에 대한 이미지설립 또한 당사의 막중한 임무이자 의무로 삼고 있습니다.

### 기업 지향 사업

- ESS는 점점 전력 공급량의 비중이 확대되고 있는 태양광이나, 풍력 등 신재생 에너지의 단점을 보완해 주으로써 전력 생산량의 변동성을 안정화 시켜주고, 일정치 못한 신재생 에너지 전력의 품질을 보완해 주는 사업
- 건물일체형 태양광모듈을 건축물 외장재로 사용하여 건설비용을 줄이고 건물의 가치를 높이는 BIPV시스템 사업

### 기업VISION

(주)나우솔리드는 신·재생에너지 발전설비 기업들과 전략적 제휴관계와 긴밀한 협조 체제를 구축하고 있으며, 세계최고의 품질과 서비스, 기술, 경험을 토대로 고객이 필요로 하는 고객 맞춤 서비스로 성실하고 신용 있는 기업으로 거듭 날것을 약속 드립니다.

### 사업소개



#### 태양광발전사업(RPS)

- 태양광발전소 개발, 시공, 컨설팅
- 태양광발전소 최자가 고효율
- 농촌태양광, 소형(FTT)



#### 태양광구조물 제작 및 설치

- 태양광 구조물 설계
- 태양광 구조물 생산 및 납품



#### 태양광 인허가용역

- 태양광발전소 인허가 일체(허가)
- 시스템설계구조물 및 전기
- 저렴한 비용

#### 태양광 이용기술이란?

태양광 발전은 태양의 빛에너지를 변환시켜 전기를 생산하는 발전기술 (햇빛을 받으면 광전효과에 의해 전기를 발생하는 태양전지를 이용한 발전방식)

#### 태양광 설치의 장점

영 구 성 - 태양광 발전은 태양전지를 이용하여 태양에너지를 직접 전기로 변환하는 방식으로 에너지원이 무제한  
편 의 성 - 전력이 필요한 장소에 발전설비를 설치하면 그 장소에 바로 발전가능  
용 이 성 - 다른 발전소에 비해 유지관리에 드는 비용이 적고 특별한 관리가 필요하지 않아 유지 및 보수가 용이, 무인화 가능  
친환경성 - 태양광 발전은 무한정 무공해의 태양에너지를 이용하므로 연료비가 들지않고, 대기오염이나 폐기물 발생이 없음



## 태양광 발전 사업이란?

- 태양광 발전 사업은 개인 또는 법인 등 기업의 규모에 관계없이 태양광 발전소를 통해 생산되는 전기를 한전 및 공급의무 발전사에 판매하여 수익을 창출해내는 신재생 에너지 사업입니다.
- 높은 안정성과 장기적 수익을 기대로 투자자들에게 대체 투자상품으로 주목을 받고 있습니다.

## RPS

- 500MW이상의 발전설비를 보유한 발전사업자(공급의무자)에게 총 발전량의 일정량 이상을 신·재생 에너지로 생산한 전력을 공급토록 의무화한 제도로 신·재생에너지의 이용보급을 촉진하고 산업의 활성화를 목적으로 함



태양광 수익성 분석 및 금융 자문  
지자체 규제/각종 허가 기준 사전 검토  
사업 부지 검토 분석 보고서 작성  
발전사업·개발행위 인허가 대행

부지 확보 및 매입·매도 앞선  
태양광 발전소 매입·매도 앞선  
부지 허가 및 인근 선로 현황 분석

태양광 설치 공사 일제  
태양광 부지 토목 공사  
태양광 배전/배선 및 전기공사  
태양광 구조물 설치 공사

## 태양광 컨설팅 PROCESS



## 태양광 발전사업 수익구조



## 유지관리

고객을 가장 먼저 생각하는 기업, 고객이 먼저 자랑하는 기업이 되겠습니다.



## 특허증 인허증





● 인천공항 제2청사 태양광발전설비 설치(400kW급)



● 용산푸르지오 씨앗 태양광발전설비 설치(180kW급)



● 인천항만 북항배후단지 태양광발전설비 설치(960kW급)



● 김해 정유배수지 농업기술센터 태양광발전설비 설치(1.2MW급)



● 동대문디자인파크&프라자 태양광발전설비 설치(70kW급)



● 인천항만 갑문 해상태양광발전소(350kW급)



● 자력난방공사 지사 태양광발전설비 설치(2.2MW급-7개 지사)



● 창원 부울경친환경에너지협동조합 태양광발전설비 설치(1.4MW급)



● 제주 하와이에너지, 휴먼4호, 남원위미 태양광발전설비 설치(2.8MW급)



● 다산에너지혁신공원(LG전자 빌딩) 태양광 설치(210kW급)/LG모듈



● 인천항만 ESS SYSTEM 설치(ESS 1,590kWh급)



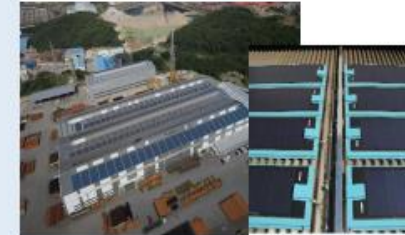
● 서산 성연 이안큐브 오피스텔(1,009세대)



● 아산 세일철강 태양광발전설비 설치(1.3MW급)



● 포항 스틸폴라워 태양광발전설비 설치(200kW급) / 박막모듈



● 원주 쓰레기 매립장 LFG발전소 설치(1,350kW급)



● 서울 영등포 이레빌딩 리모델링 전기공사(새하6/지상16층 규모)

